

19 de gener de 2007

L'A.VV. de Can Solei comença a funcionar

L'A.VV. de Can Solei ha començat a funcionar. En menys d'una setmana ja s'han inscrit 100 socis. De moment no compta amb local propi però sí amb junta directiva. L'únic mitjà de contacte és veins.can.solei@gmail.com o la pàgina web <http://cansolei.blogia.com>.

TOT Notic

ESMENES DELS VEÏNS AL PROJECTE DE LES CONSULTES EXTERNES A CAN SOLEI

CASAGEMES-L'Associació de Veïns de Can Solei va presentar abans de Nadal al registre de l'Ajuntament un conjunt d'esmenes al projecte de les consultes externes de l'hospital. L'objectiu final és que s'aturi la tramitació d'aquest pla especial.

L'Associació de Veïns està especialment preocupada per l'increment de trànsit que patirà la zona i de quina manera afectarà a uns carrers, ja per naturalesa, molt poblats. Una altre de les esmenes que es presenten fa referència als sorolls que generarà l'edifici de les consultes externes. La proximitat del solar als habitatges fa pensar en possibles problemes acústics derivats dels aparells d'aire condicionat. L'associació també posa de manifest la distància que existeix entre l'hospital i el futur edifici, un trajecte que segons diuen, obligarà tant a treballadors com a usuaris a fer desplaçaments innecessaris. Els veïns demanen que al solar on s'hi ha d'ubicar les consultes externes s'hi facin altres equipaments més necessaris pel barri com una biblioteca, una escola bressol o un centre cívic.

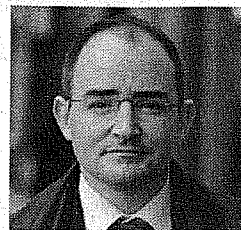
CiU presenta esmenes al projecte de l'edifici de les consultes externes de l'hospital municipal

JORDI GONZALO / Badalona

● El grup municipal de Convergència i Unió a l'Ajuntament de Badalona ha presentat esmenes contra el pla especial de les consultes externes de l'hospital municipal, previst a l'illa d'habitatges compresa entre els carrers Margarida Xirgu, Seu d'Urgell i Méndez Núñez. La federació nacionalista considera que la distància entre aquest emplaçament i el centre sanitari perjudicarà el funcionament del servei, perquè estan massa lluny l'un de l'altre.

El president del grup municipal de Convergència i Unió, Ferran Falcó, troba «incoherent» que l'Ajuntament no construeixi les consultes externes a l'antiga escola Jungfrau, quan «va pagar 200 milions de pessetes a la família Soler i Amigó» per l'edifici. Falcó recorda que el projecte inicial es va modificar per la trobada de restes romanes, però que aquestes «no poden ser l'excusa; és que no hi ha restes a l'edifici de planta baixa més set del nou edifici d'oficines de l'antic Viver?» El president del grup municipal de CiU proposa com a alternatives per acollir les consultes externes emplaçaments més propers a l'hospital municipal, com ara l'antiga Jungfrau, l'edifici del Sindicat i Can Fradera. Els veïns de l'entorn d'on s'ha de construir l'edifici —que han iniciat els tràmits per constituir l'associació de veïns de Can Solei— tampoc hi estan d'acord i reclamen un equipament de barri. CiU els dona suport i

LES FRASES



FERRAN FALCÓ
PRESIDENT DEL GRUP MUNICIPAL DE CIU

«El projecte és inconcret, insuficient i incoherent»

«Demaneu que compleixin la promesa de construir-hi un equipament de barri»

«L'edifici de les consultes externes s'ha de posar allà on tocava»

proposa que s'hi situï una biblioteca pública. Els veïns i la federació nacionalista denuncien un problema de mobilitat a la zona, sobretot amb la previsió d'un important creixement amb els nous edificis que es construiran al camp de futbol de l'avinguda de Navarra. CiU justifica haver donat suport al projecte en el consell d'administració de l'hospital per les presses del moment i assegura que està «a favor de la inversió però en contra de l'emplaçament».