

# Els veïns pengen pancartes contra l'edifici de consultes externes

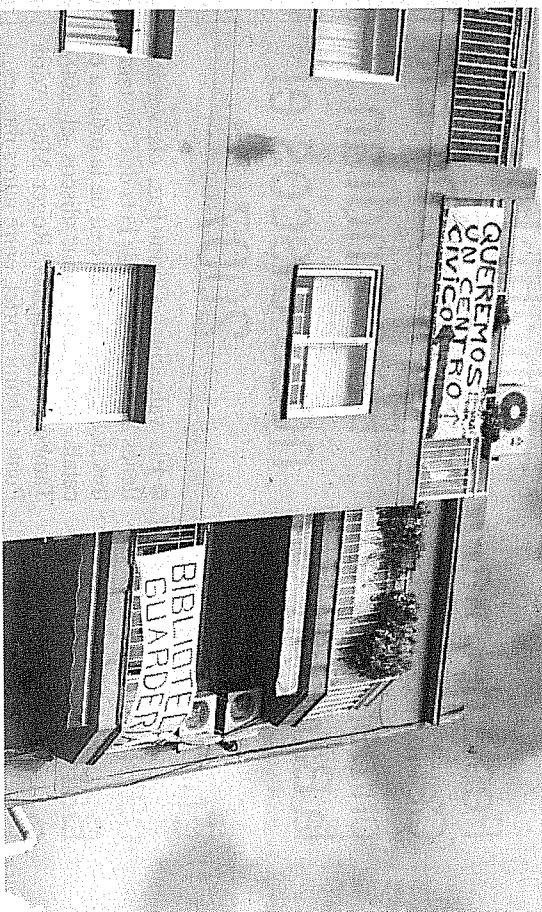
J.G. / Badalona

● Els veïns de Casagemes contraris al fet que l'edifici de consultes externes de l'Hospital Municipal de Badalona es construeixi en un solar del barri han omplert en els darrers dies els balcons de pancartes amb missatges en contra de l'actuació. Amb aquesta acció, els veïns mostren la seva oposició a l'emplaçament triat pel govern local —entre Méndez Núñez,

Seu d'Urgell i Margarida Xirgu— però també aprofiten per reivindicar alguns equipaments que qualifiquen «de barri», com ara un centre cívic, una biblioteca, una piscina i una llar d'infants.

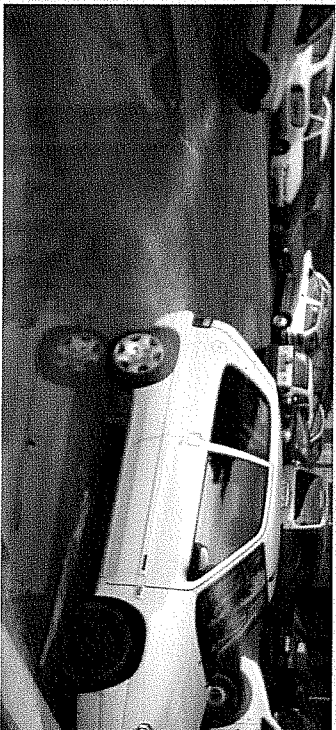
Aquesta és la primera acció reivindicativa que impulsen els veïns de la zona, tot i que han anunciat en més d'una ocasió la seva voluntat d'anar enduint la protesta a mesura

que el projecte vagi avançant. De moment no s'ha començat a treballar al solar, però el govern local ja ha aprovat l'actuació, que fins i tot ha estat publicada al *Butlletí Oficial de la Província* (BOP). L'edifici que l'Ajuntament de Badalona vol aixecar té una única planta en superfície. La resta són subterrànies per minimitzar l'impacte de l'edifici.



Algunes de les pancartes que els veïns han penjat als balcons. / J.G.

## L'AJUNTAMENT ES REUNEIX AMB ELS VEÏNS DE CAN SOLEI PER PARLAR DEL FUTUR D'UN SOLAR



Solar Casagemes

**CASAGEMES.** Una part dels veïns de l'hospital. Els veïns, es van reunir de l'entorn del parc de Can Solei la setmana passada amb representants municipals per conèixer els projectes de la zona. L'alcaldeessa de Badalona, Maite Arqué, va presidir la

reunió que el consistori va mantenir amb els veïns de Can Solei.

La preocupació dels Veïns sorgeix arrel del projecte de construcció d'un equipament de salut. Als afectats els preocupa els problemes de mobilitat i estacionament que el nou centre pot atorgar als que ja tenen actualment segons han explicat els mateixos veïns. La queixa dels veïns, partidaris d'utilitzar l'espai per la construcció d'un equipament del barri, va acabar amb aquesta reunió amb els intergrants del consistori. L'ajuntament de Badalona va projectar l'edifici de consultes externes de l'hospital municipal entre els carrers Méndez Núñez i Margarida Xirgu.